

# LISTE DES RESSOURCES ESSENTIELLES

## MRC DES JARDINS-DE-NAPIERVILLE Organismes communautaires

### **Sourire sans fin**

Soutien, accompagnement et référence téléphonique (parents et personnes isolées)

Sous réservation: Popote roulante les mardis (livraison à St-Rémi seulement)

Aide alimentaire sur rendez-vous, principalement les jeudis et vendredis (possibilité de livraison JDN)

Dépannage vestimentaire par La Boutique de Sourire sans Fin.

Territoire desservi: Jardins-de-Napierville

2A rue Sainte-Famille, Saint-Rémi, 450 454-5747

---

### **Service d'action bénévole Au coeur du Jardin - Saint-Rémi**

Ouvert en respectant les consignes sanitaires de la santé publique.

Service d'accompagnement médical, référence et accompagnement, groupe d'entraide pour les proches-aidants de personnes âgées, coordination des bénévoles, contacts téléphoniques et livraison gratuite de repas (\$) congelés faibles en sel, sucre et gras.

Territoire desservi: Jardins-de-Napierville

1030 rue Notre-Dame, Saint-Rémi, 450 454-6567

*Les personnes intéressées à faire du bénévolat doivent faire preuve de patience. Dans les circonstances actuelles, de nombreuses mesures doivent être prises en compte afin d'éviter la contagion.*

---

### **Service d'action bénévole Au coeur du Jardin - Napierville**

Soutien communautaire, référence et accompagnement, appels d'amitié, service d'accompagnement médical et livraison gratuite de repas (\$) congelés faibles en sel, sucre et gras. Livraison pour personnes de 65 ans et plus, malades ou vivant des difficultés.

Territoire desservi: Napierville, Saint-Cyprien, Saint-Jacques-le-Mineur et Saint-Patrice-de-Sherrington

262-A rue de l'Église, Napierville, 450 245-7868 (télétravail)

*Laisser un message téléphonique.*

---

### **Service d'action bénévole Au coeur du Jardin - Hemmingford**

Référence et accompagnement et service d'accompagnement médical.

Livraison gratuite de repas (\$) congelés faibles en sel, sucre et gras. Livraison pour personnes de 65 ans et plus, malades ou vivant des difficultés.

Territoire desservi: Hemmingford, Saint-Bernard-de-Lacolle et Saint-Patrice-de-Sherrington

476 rue Frontière, Hemmingford, 450 247-2893 (télétravail)

*Laisser un message téléphonique.*

# LISTE DES RESSOURCES ESSENTIELLES

## MRC DES JARDINS-DE-NAPIERVILLE Organismes communautaires

### **Société Saint-Vincent-de-Paul de Napierville**

Dépannage alimentaire sur place

Territoire desservi: Toute la région

470 rue Saint-Jacques, Napierville. 438 884-9777 ou [info@ssvp-napierville.org](mailto:info@ssvp-napierville.org)

Sur rendez-vous seulement. Appel en tout temps.

---

### **Popote roulante Hemmingford**

Livraison de repas

Territoire desservi: Hemmingford et environs

450 247-3330

*Livraison les jeudis matins.*

---

### **Comité entraide Saint-Jacques-le-Mineur**

Dépannage alimentaire ponctuel.

Territoire desservi: Saint-Jacques-le-Mineur

450-346-6045, Carmelle Dostie

---

### **Fonds d'urgence et paniers de Noel Hemmingford**

Fonds d'urgence et aide alimentaire

Territoire desservi: Hemmingford

Contactez Sandra Dauphinais au 450-247-3330

---

### **Service d'aide domestique Jardins-Roussillon**

Ménage d'urgence seulement, aide aux commissions et confection de repas.

Territoire desservi: Jardins-de-Napierville

23, montée des Bouleaux, local 100. St-Constant

450-993-0706, 1-877-619-1877, [info@sadjardins-roussillon.com](mailto:info@sadjardins-roussillon.com)

*Du lundi au vendredi, de 8h30 à 16h30.*

# LISTE DES RESSOURCES ESSENTIELLES

## MRC DES JARDINS-DE-NAPIERVILLE Organismes communautaires

### **Carrefour jeunesse-emploi Huntingdon - Point de services Saint-Rémi**

Orientation professionnelle, information scolaire/persévérance scolaire, démarche d'employabilité, babillard d'offres d'emploi, soutien aux demandes de chômage/aide sociale, simulation d'entrevues, aide à la planification du budget personnel et projet *Vocation en arts*.

Territoire desservi: Jardins-de-Napierville / Clientèle desservie: 15-35 ans

18 rue de l'Église, Saint-Rémi, 450 454-5814, 450 992-1106, info-stremi@cjehuntingdon.org

*Les services sont offerts en visioconférence ou par téléphone. Du lundi au vendredi, de 8h30 à 16h30.*

---

### **PS Jeunesse / Programme de préparation à l'emploi (PPE Saint-Rémi)**

Recherche d'emploi, orientation et suivi des stages en milieu de travail

Territoire desservi: Jardins-de-Napierville / Clientèle desservie: Adultes de 18 ans et plus

18 rue de l'Église, Saint-Rémi, 450 992-1106 poste 230, jcardinal@psjeunesse.org

*Les services peuvent être réalisés par visioconférence et téléphone, du lundi au vendredi, de 8h30 à 16h30.*

---

### **Vents d'espoir**

Les participants et participantes du centre de jour qui ont un intérêt à participer à des appels vidéos afin d'échanger sur une variété de sujets et aussi pour faire des séances d'exercices en groupe peuvent écrire à l'organisme.

Clientèle desservie: Personnes de 18 à 55 ans ayant un traumatisme crânien ou une déficience physique

101-G rue Lachapelle Est, Saint-Rémi, 450 992-0512, info.ventsdespoir@gmail.com

---

### **Le Campagnol - Groupe d'entraide en santé mentale**

Ligne de soutien téléphonique pour support en santé mentale.

Territoire desservi: Jardins-de-Napierville

94 rue Saint-André, Saint-Rémi, 450 454-5121, entraide@campagnol.qc.ca

*Lundi au jeudi, de 10h à 16h.*

---

### **La Marg'elle**

Écoute et référence téléphonique, du lundi au vendredi, de 8h30 à 16h30

Territoire desservi: Jardins-de-Napierville / Clientèle desservie: femmes

87 rue Perras, Saint-Rémi, 450 454-1199, direction@centrefemmeslamargelle.org

# LISTE DES RESSOURCES ESSENTIELLES

## MRC DES JARDINS-DE-NAPIERVILLE Organismes communautaires

### **Maison des jeunes Adomissile de Saint-Rémi**

Appels d'amitié, référencement, animation d'activités sur la page Facebook des jeunes, animation de la page Facebook pour parents et travail de milieu sur demande.

Territoire desservi: Jardins-de-Napierville / Clientèle desservie: 12-17 ans

100 rue de la Gare, Saint-Rémi, 450 454-6657, mdj@adomissile.com

*Les services sont offerts par téléphone et en ligne.*

---

### **Maison des jeunes de la Frontière**

Animation d'activités sur les réseaux sociaux, appels d'amitié, référencement, confection d'un guide d'activités et bénévolat auprès de la communauté au besoin.

Territoire desservi: Hemmingford, Napierville et environs / Clientèle desservie: 12-17 ans

505 rue Frontière, Hemmingford, 450 247-0148 (Hemmingford), 579 536-8148 (Napierville)

maisondesjeuneshemmingford@live.ca

*Les services sont offerts par téléphone et en ligne.*

---

### **Apprendre en coeur**

Information téléphonique et suivi du projet auprès des familles

Territoire desservi: Jardins-de-Napierville / Clientèle desservie: Famille et enfants de 0-5 ans

25 rue Saint-Viateur, Saint-Rémi, 450 454-0400, apprendreencoeur@gmail.com

---

### **Lait source**

Publications sur Facebook, soutien via *Messenger* de 8h à 20h et jumelage entre marraines et filleules

Territoire desservi: Jardins-de-Napierville / Clientèle desservie: mères qui allaitent et nouveaux parents

laitsource@gmail.com

*Les services sont offerts par téléphone et en ligne.*

# LISTE DES RESSOURCES ESSENTIELLES

MRC DES JARDINS-DE-NAPIERVILLE

## Épiceries et denrées alimentaires

### Métro L'Épicier - Marché Corriveau

Territoire desservi: Napierville, Saint-Cyprien, Hemmingford, Saint-Bernard-de-Lacolle, Saint-Jacques-le-Mineur et Saint-Patrice-de-Sherrington

370 rue Saint-Jacques, Napierville, 450 245-3316 poste 0

*Les personnes de 65 ans et plus qui peuvent venir préparer leur épicerie eux-mêmes ou par des proches peuvent bénéficier de la livraison.*

---

### Mangeons Maison

Livraison de repas frais et congelés (individuel et familial).

Territoire desservi: Jardins-de-Napierville

353 St-Jacques, Napierville, 450 245-0220

<https://mangeonsmaison.com/menu-de-la-semaine>

*Possibilité de payer par chèque, exceptionnellement pour les gens de 70 ans et plus n'ayant pas de carte de crédit. Mettre le chèque dans un sac de plastique transparent de type Ziploc.*

---

### Marché Monchamp Sherrington

Livraison d'épicerie

Territoire desservi: Saint-Patrice-de-Sherrington

482 rang St-Patrice, Saint-Patrice-de-Sherrington, 450 454-3850

*Livraison pour les personnes âgées de 65 ans et + seulement.*

---

### Buffet du Chef

Préparation de mets cuisinés (2 ou 4 portions) - Livraison disponible

Territoire desservi: Jardins-de-Napierville, région de St-Jean et la rive-sud de Montréal

81 Rue de l'Église Napierville, 450 245-7044, Facebook : Buffet du chef

Du lundi au samedi, de 9h à 17h

# LISTE DES RESSOURCES ESSENTIELLES

MRC DES JARDINS-DE-NAPIERVILLE

## Épiceries et denrées alimentaires

### IGA Extra Supermarché Primeau

Livraison d'épicerie (commande par téléphone ou par internet)

Territoire desservi: Saint-Rémi, Saint-Michel, Sainte-Clotilde, Saint-Édouard et Saint-Patrice-de-Sherrington

810 rue Saint-Paul, Saint-Rémi, 450 454-2262, iga.ca

---

### Marché Tradition Hemmingford

Livraison d'épicerie

Territoire desservi: Hemmingford et environs

504 rue Frontière, Hemmingford, 450 247-2712

*Livraison les mardis, jeudis et samedis (possibilité d'appeler en tout temps). Priorité aux personnes âgées.*

*Paiement par carte de crédit seulement. \*Possibilité de payer par chèque, exceptionnellement pour les gens de 70 ans et plus n'ayant pas de carte de crédit. Mettre le chèque dans un sac de plastique transparent de type Ziploc.*

---

### Marché Cardinal

Prêt à manger individuel/familial, boîtes viande et poisson, desserts maison

*Gratuité à l'achat de 60\$ et plus.*

Territoire desservi: Jardins-de-Napierville

1455 rue Principale, Saint-Michel 450-454-3700, [www.marchecardinal.ca](http://www.marchecardinal.ca)

Paiement par carte de crédit (\$ comptant possible)

---

### Boutique Bon Boeuf

Livraison de plats préparés et de viande directement de la ferme d'élevage à la maison.

Territoire desservi: Jardins-de-Napierville (*Selon le montant total de la commande*)

122 rang Duncan, St-Chrysostôme, [boutiquebonboeuf@gmail.com](mailto:boutiquebonboeuf@gmail.com), 450 826-0520

[boutiquebonboeuf.com](http://boutiquebonboeuf.com)

# LISTE DES RESSOURCES ESSENTIELLES

MRC DES JARDINS-DE-NAPIERVILLE

## Pharmacies et CLSC

### **CLSC Jardin-du-Québec Saint-Rémi et Napierville**

Soins de santé

Territoire desservi: Jardins-de-Napierville

Saint-Rémi: 2 rue Sainte-Famille, 450 454-4671

Napierville: 509 rue Saint-Jacques, 450 245-3386

Si vous présentez les symptômes suivants : fièvre, toux ou difficultés respiratoires, téléphonez au numéro sans frais le 1-877-644-4545 pour connaître la marche à suivre.

---

### **Pharmacie Uniprix L. Gaboriault. M-C Émond & R. Côté**

Livraison de médicaments

Territoire desservi: Napierville, Saint-Cyprien-de-Napierville, Saint-Jacques-le-Mineur, Saint-Patrice-de-Sherrington, Saint-Bernard-de-Lacolle et Hemmingford

343 rue Saint-Jacques, Napierville, 450 245-3383

Livraison les vendredis seulement pour les municipalités autres que Napierville et St-Cyprien.

Paiement débit ou crédit. Possibilité de faire les commandes en ligne aussi sur uniprix.com

---

### **Pharmacie Proxim Maxime Lemieux**

Livraison de médicaments

Territoire desservi: Napierville, Saint-Cyprien-de-Napierville, Saint-Jacques-le Mineur, Saint-Édouard, Saint-Patrice-de-Sherrington, Saint-Bernard-de-Lacolle et Hemmingford

515 rue Saint-Jacques, Napierville, 450 245-3305

*Livraison gratuite à tous les jours de la semaine. La livraison est effectuée au lendemain de la commande.*

---

### **Uniprix Viviane Jbeili et Louise Chouinard**

Livraison de médicaments, du lundi au vendredi

Territoire desservi: Saint-Rémi, Saint-Michel, Saint-Édouard, Sainte-Clotilde, Napierville, Saint-Cyprien-de-Napierville et Saint-Patrice-de-Sherrington

789 rue Saint-Paul, Saint-Rémi, 450 992-1991

*Paiement débit ou crédit*

---

### **Pharmacie Brunet C. Plamondon**

Livraison de médicaments

Territoire desservi: Hemmingford, Napierville, Saint-Bernard-de-Lacolle et Saint-Patrice-de-Sherrington

535 Rue Frontière, Hemmingford, 450 247-3555

---

### **Proxim Bergeron et Coulombe**

Livraison de médicaments

Territoire desservi: Saint-Rémi, Saint-Michel, Saint-Édouard et Sainte-Clotilde

97 rue Lachapelle, Saint-Rémi, 450 454-5131

# PRÉCAUTIONS À PRENDRE

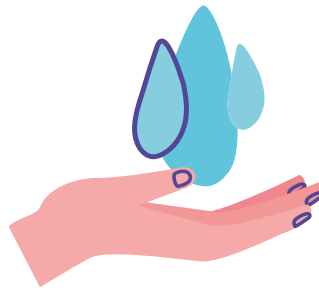
Pour davantage d'informations, consultez le site internet [www.quebec.ca/coronavirus](http://www.quebec.ca/coronavirus)

**Si vous présentez des symptômes de fièvre, toux ou difficultés respiratoires:**

- Appelez la ligne Info coronavirus au 1-877-644-4545 sans frais
- Ne vous présentez pas dans les CLSC, cliniques ou urgences.
- Si vous avez de grandes difficultés à respirer: Appeler le 911
- Si vous éprouvez de l'anxiété ou des signes de dépression : Appeler le 811



**Toussez dans votre coude**



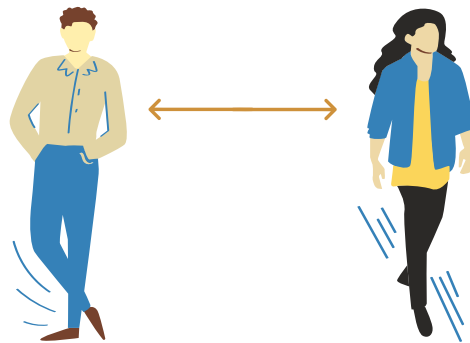
**Lavez vos mains**



**Jetez vos mouchoirs**



**Respectez la consigne de rester à la maison**



**Gardez une distance minimum de 2 M**



**Grand Montréal**

**Pour trouver des ressources!**

Aide alimentaire ou matérielle, emploi, soutien aux personnes âgées... et tout autre besoin social



**211qc.ca**



**2-1-1**